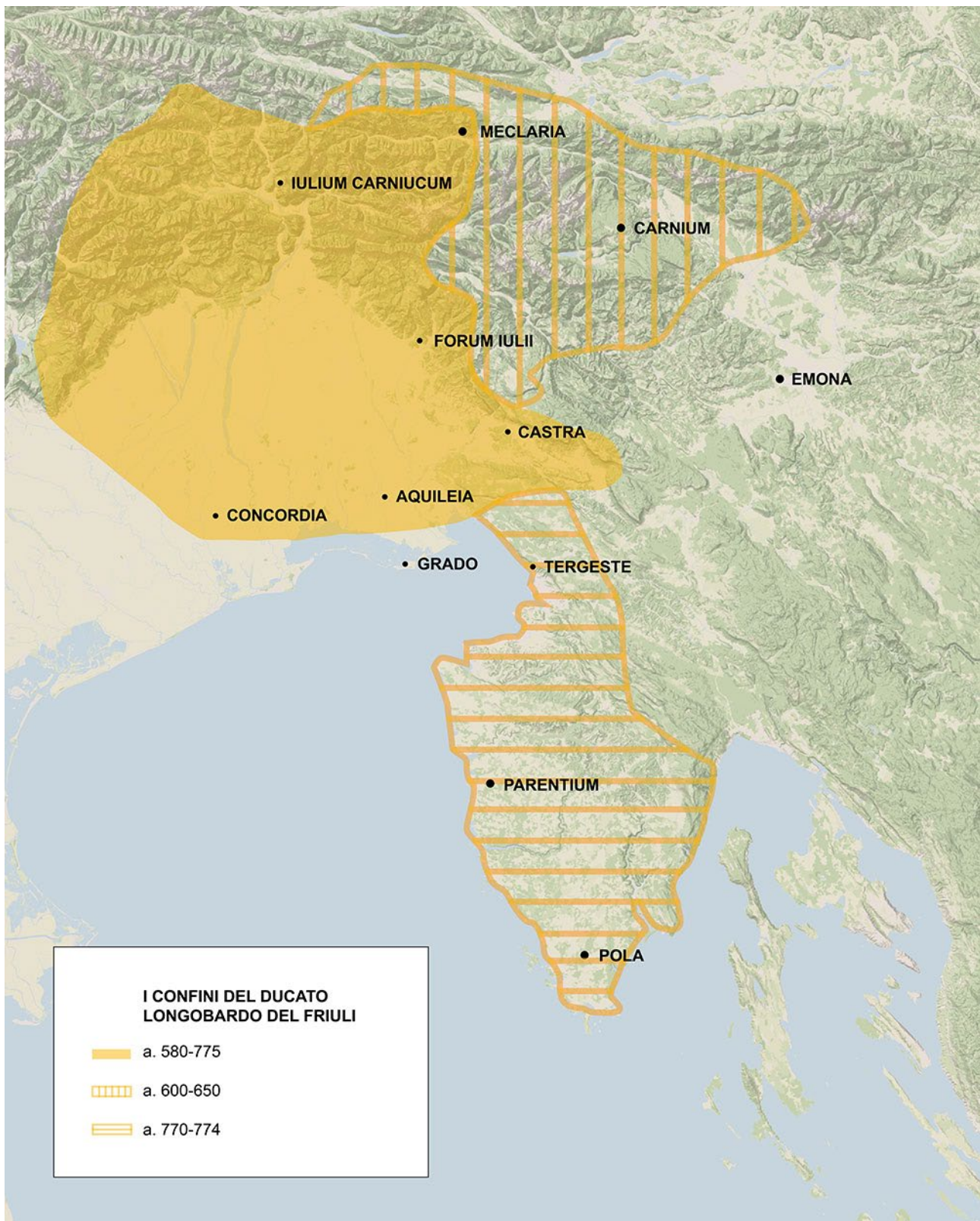


2 IL DUCATO LONGOBARDO (580-770)



Il Ducato del Friuli (o ducato di Cividale) fu il primo ducato istituito dai Longobardi e tra i più influenti dell'intero regno longobardo. Venne istituito nel 569 con capitale Cividale, l'antica *Forum Iulii*. L'estensione principale e più duratura comprendeva il territorio dei *municipia* romani di Aquileia, Concordia Sagittaria, *Iulium Carnicum* (Zuglio) e *Forum Iulii* (Cividale), inglobando grosso modo

l'attuale Friuli, seguendo però nella parte sud-sudoccidentale il corso del Livenza e inglobando il distretto di Portogruaro con Caorle, Concordia Sagittaria e Summaga. Le uniche modifiche a tale assetto territoriale riguardarono la temporanea annessione ad est dell'area di *Carnium* (l'odierna Kranj) e l'occupazione della penisola istriana dal 751 al 774. Le maggiori conseguenze territoriali derivanti dalla dominazione longobarda nella regione dell'Alto Adriatico furono lo smembramento della *X Regio Venetia et Histria*) e la separazione dell'area costiera da quella immediatamente interna di terraferma che verrà ricompattata solo con la dominazione veneta.

La mappa è tratta da <https://www.regionestoriafvg.eu/>